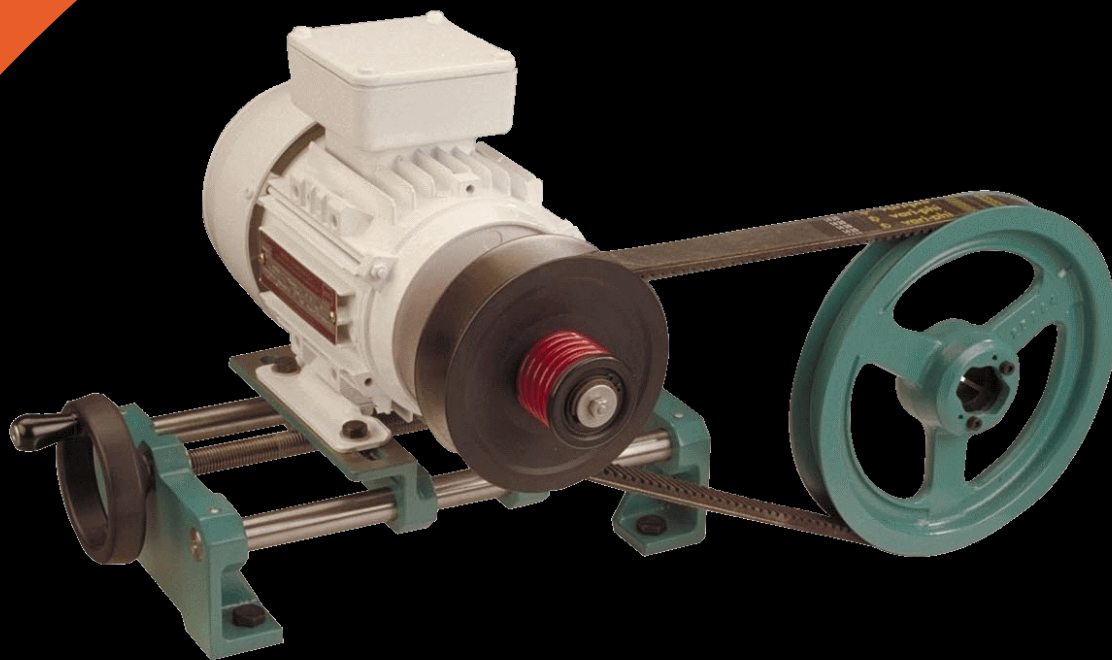


# vari-phi<sup>®</sup>

*Variable Speed Drives - with variable centres. Power Rating 0,18 to 18,5 kW*

*Variateurs de Vitesse - à entraxe variable. Puissance 0,18 à 18,5 kW*

*Variatore di Velocità - ad interasse variabile. Potenza da 0,18 a 18,5 kW*



une activité de

 **PTP INDUSTRY**  
All Power Transmission Products know-how

SIT S.A. | Tfn. 943 457200 | [atencioncliente@sitsa.es](mailto:atencioncliente@sitsa.es) | [www.sitsa.es](http://www.sitsa.es)

[www.ptp-industry.com](http://www.ptp-industry.com)



## Driving pulley with 2 moving discs Variable pulley centres

### Operating principle

Stepless speed variation whilst in motion by varying pulley centre distance through sliding of driving motor.

### Advantages

- Simplicity in both design and operation
- Speed reduction ratio may be up to 7.5 to 1.

### Design of L-series drive

**Driving pulleys :**  
type S, Sizes 20, 25, 32, 40, 50  
type S1E, Size 50

- Discs : Cast-iron
- Full protection of sliding surfaces against risk of seizure
- Flanges driven by separate keys
- Lubricated for life
- Pulley extractor supplied with pulley S 40, S 50 and S1E 50.

**F-type driven pulley** with wide groove and Magic-Grip-T® taper Bush.

**Vari-Phi raw-edged wide V-belt** manufactured to ISO Standard 1604.

### Example of designation

A drive type SF speed range 3, size 40, driven pulley F Ø 280, centre distances 416-515 consists of :

- 1 driving pulley **S 40**
- 1 driven pulley **F 40** Pitch Dia : **280**
- 1 belt **1600 W 40** corresponding to required centre distances
- 1 sliding base **SM** to suit the motor.

Specify bore diameters and the motor speed when ordering.

#### Remarks :

Power ratings are given as basic values.  
To calculate design power, correct as follows :  
absorbed power x service factor.  
Then select drive considering design power and input speed.  
For other motor speeds, please consult us.

#### Remarques :

Les puissances indiquées sont des puissances brutes. Calculer la puissance corrigée : puissance absorbée x facteur de service.  
En fonction de la puissance ainsi déterminée et de la vitesse d'entrée (n<sub>e</sub>) sélectionner la transmission.  
Pour autres vitesses moteur, nous consulter.

#### Osservazioni :

Le potenze indicate sono nominali.  
Calcolare la potenza di progettazione : potenza assorbita x fattore di servizio.  
Selezionare la trasmissione in funzione della potenza di progettazione e della velocità in ingresso (n<sub>e</sub>).  
Per motori con altre velocità, consultateci.

## Motrice symétrique variable Variation d'entraxe

### Principe de fonctionnement

La variation continue de la vitesse en marche est obtenue par le déplacement du moteur, c'est-à-dire par variation de l'entraxe.

### Avantages

- Simplicité du système.
- Possibilité de grand rapport de réduction jusqu'à 7,5.

### Conception de la transmission série L

**Motrice :**  
type S, taille 20, 25, 32, 40, 50  
type S1E, taille 50

- Flasques en fonte
- Traitement contre les risques de blocage du coulissement
- Entraînement des flasques par clavettes
- Graissage à vie
- Arrache-moyeu fourni avec poulie S 40, S 50 et S1E 50.

**Réceptrice type F** à gorge large et douille de serrage Magic-Grip-T®.

**Courroie large Vari-phi** Conforme à la norme NF ISO 1604.

### Exemple de désignation

Une transmission SF plage 3, taille 40, poulie F Ø 280 ; entraxes 416 - 515 se compose de :

- 1 motrice **S 40**
- 1 réceptrice **F 40 dp 280**
- 1 courroie **1600 W 40** correspondant aux entraxes choisis
- 1 socle **SM5** correspondant au moteur retenu.

Préciser le Ø des alésages ainsi que la vitesse du moteur.

## Puleggia motrice variazione simmetrica Interasse variabile

### principio di funzionamento

La variazione continua della velocità durante il funzionamento si ottiene mediante la modifica dell'interasse attraverso lo spostamento del motore.

### vantaggi

- Semplicità del sistema
- Possibilità di elevati rapporti di riduzione sino a 7,5.

### Caratteristiche della trasmissione serie L

**Puleggia motrice :**  
tipo S, grandezza 20, 25, 32, 40, 50  
tipo S1E, grandezza 50

- Flange in ghisa
- Trattamento contro i rischi di bloccaggio dello scorrimento
- Trascinamento delle flange per mezzo di chiavette
- Lubrificato a vita
- Estrattore fornito con le pulegge S 40, S 50 e S1E 50.

**puleggia condotta tipo F** a gola larga e bussola di serraggio Magic-Grip-T®.

**Cinghia larga tipo Vari-Phi** In conformità alla norma NF ISO 1604.

### Esempio di designazione

Una trasmissione SF, campo di variazione 3, grandezza 40, puleggia condotta F Ø 280 interasse 416-515 è composta da :

- 1 motrice **S 40**
- 1 condotta **F 40 dp 280**
- 1 cinghia **1600 W 40 Vari-Phi** corrispondente agli interassi scelti
- 1 base scorrevole **SM5** corrispondente al motore scelto.

Precisare il Ø degli alesaggi e la velocità del motore.

## Power rating 0.18 to 18.5 kW Speed range 3 : 1

## Puissances 0,18 à 18,5 kW Plage 3

## Potenze da 0,18 a 18,5 kW Campo di variazione 3

### Selection by motor power

### Sélection par la puissance du moteur

### Selezione con potenza motore

| Motor power (kW)<br>Puissance moteurs (kW)<br>Potenza motore (kW) | Input speed - Vitesse d'entrée - Velocità in ingresso |                  |                   | Size<br>Taille<br>Grandezza |
|-------------------------------------------------------------------|-------------------------------------------------------|------------------|-------------------|-----------------------------|
|                                                                   | 2900<br>(rpm)                                         | 1450<br>(tr/min) | 970<br>(giri/min) |                             |
| 0,18                                                              |                                                       |                  |                   | S 20                        |
| 0,25                                                              |                                                       |                  |                   |                             |
| 0,37                                                              |                                                       |                  |                   |                             |
| 0,55                                                              |                                                       |                  |                   | S 25                        |
| 0,75                                                              |                                                       |                  |                   |                             |
| 0,9                                                               |                                                       |                  |                   | S 32                        |
| 1,1                                                               |                                                       |                  |                   |                             |
| 1,5                                                               |                                                       |                  |                   |                             |
| 1,8                                                               |                                                       |                  |                   | S 40                        |
| 2,2                                                               |                                                       |                  |                   |                             |
| 3                                                                 |                                                       |                  |                   |                             |
| 4                                                                 |                                                       |                  |                   | S 50                        |
| 5,5                                                               |                                                       |                  |                   |                             |
| 7,5                                                               |                                                       |                  |                   |                             |
| 9                                                                 |                                                       |                  |                   | S1E 50                      |
| 11                                                                |                                                       |                  |                   |                             |
| 15                                                                |                                                       |                  |                   |                             |
| 18,5                                                              |                                                       |                  |                   |                             |

| C  | Nature of load from driven machine<br>Machine entraînée<br>Macchina comandata |      |
|----|-------------------------------------------------------------------------------|------|
|    | U                                                                             | M    |
| 8  | 0,9                                                                           | 1    |
| 16 | 1                                                                             | 1,12 |
| 24 | 1,12                                                                          | 1,25 |

C = Operating conditions : running hours per day.  
Conditions de fonctionnement : nombre d'heures de marche par jour.  
Condizioni di funzionamento : ore di funzionamento giornaliero.

U = Uniform load  
Charge uniforme  
Carico uniforme

M = Moderate shock loads  
Chocs modérés  
Urti moderati

**Basic power ratings and speeds**

**Vitesse et puissances brutes transmissibles**

**Velocità e potenze nominali trasmissibili**

**Drive selection**

**Sélection de la transmission**

**Selezione della trasmissione**

| Size<br>Taille<br>Grandezza | Ø F | n <sub>e</sub> 2900 |      |                |      | n <sub>e</sub> 1450 |      |                |      | n <sub>e</sub> 970 |      |                |      |
|-----------------------------|-----|---------------------|------|----------------|------|---------------------|------|----------------|------|--------------------|------|----------------|------|
|                             |     | P <sub>s</sub>      |      | n <sub>s</sub> |      | P <sub>s</sub>      |      | n <sub>s</sub> |      | P <sub>s</sub>     |      | n <sub>s</sub> |      |
|                             |     | mini                | maxi | mini           | maxi | mini                | maxi | mini           | maxi | mini               | maxi | mini           | maxi |
| S 20                        | 63  | 0,44                | 0,67 | 1520           | 4600 | 0,27                | 0,41 | 760            | 2290 | 0,18               | 0,28 | 510            | 1530 |
| S 20                        | 80  | 0,45                | 0,72 | 1200           | 3600 | 0,28                | 0,44 | 600            | 1800 | 0,19               | 0,3  | 400            | 1200 |
| S 20                        | 90  | 0,47                | 0,75 | 1070           | 3200 | 0,29                | 0,46 | 535            | 1600 | 0,2                | 0,31 | 357            | 1070 |
| S 20                        | 100 | 0,49                | 0,8  | 960            | 2880 | 0,30                | 0,49 | 480            | 1440 | 0,2                | 0,33 | 321            | 960  |
| S 20                        | 112 | 0,5                 | 0,83 | 860            | 2570 | 0,30                | 0,51 | 430            | 1290 | 0,21               | 0,35 | 287            | 860  |
| S 20                        | 140 | 0,53                | 0,92 | 685            | 2060 | 0,32                | 0,57 | 343            | 1030 | 0,22               | 0,38 | 229            | 690  |
| S 20                        | 180 | 0,56                | 1,05 | 535            | 1600 | 0,34                | 0,63 | 267            | 800  | 0,23               | 0,43 | 178            | 535  |
| S 20                        | 250 | 0,58                | 1,2  | 384            | 1150 | 0,36                | 0,75 | 192            | 575  | 0,24               | 0,5  | 129            | 386  |
| S 25                        | 80  | 0,88                | 1,35 | 1510           | 4550 | 0,54                | 0,83 | 755            | 2270 | 0,37               | 0,56 | 505            | 1520 |
| S 25                        | 100 | 0,91                | 1,45 | 1210           | 3630 | 0,56                | 0,89 | 605            | 1820 | 0,38               | 0,6  | 405            | 1210 |
| S 25                        | 112 | 0,95                | 1,5  | 1080           | 3240 | 0,58                | 0,93 | 540            | 1620 | 0,4                | 0,63 | 362            | 1080 |
| S 25                        | 125 | 0,98                | 1,6  | 970            | 2900 | 0,6                 | 0,98 | 485            | 1450 | 0,41               | 0,66 | 324            | 970  |
| S 25                        | 140 | 1                   | 1,65 | 870            | 2590 | 0,61                | 1    | 435            | 1300 | 0,42               | 0,7  | 289            | 870  |
| S 25                        | 180 | 1,05                | 1,85 | 675            | 2020 | 0,65                | 1,15 | 336            | 1010 | 0,44               | 0,77 | 225            | 675  |
| S 25                        | 224 | 1,1                 | 2,1  | 540            | 1620 | 0,69                | 1,25 | 270            | 810  | 0,47               | 0,86 | 181            | 540  |
| S 25                        | 315 | 1,15                | 2,4  | 384            | 1150 | 0,72                | 1,5  | 192            | 575  | 0,49               | 1    | 129            | 385  |
| S 32                        | 100 | 1,75                | 2,7  | 1520           | 4550 | 1,1                 | 1,65 | 760            | 2280 | 0,74               | 1,15 | 510            | 1530 |
| S 32                        | 125 | 1,8                 | 2,9  | 1220           | 3650 | 1,15                | 1,8  | 610            | 1830 | 0,76               | 1,2  | 405            | 1220 |
| S 32                        | 140 | 1,9                 | 3    | 1090           | 3260 | 1,15                | 1,85 | 545            | 1630 | 0,8                | 1,25 | 364            | 1090 |
| S 32                        | 160 | 1,95                | 3,2  | 950            | 2860 | 1,2                 | 1,95 | 475            | 1430 | 0,82               | 1,35 | 318            | 960  |
| S 32                        | 180 | 2                   | 3,3  | 850            | 2540 | 1,25                | 2,1  | 425            | 1270 | 0,84               | 1,4  | 283            | 850  |
| S 32                        | 224 | 2,1                 | 3,7  | 680            | 2040 | 1,3                 | 2,3  | 340            | 1020 | 0,89               | 1,55 | 227            | 680  |
| S 32                        | 280 | 2,3                 | 4,2  | 545            | 1630 | 1,4                 | 2,6  | 272            | 820  | 0,94               | 1,75 | 182            | 545  |
| S 32                        | 400 | 2,4                 | 4,9  | 381            | 1140 | 1,45                | 3    | 190            | 570  | 0,98               | 2    | 127            | 382  |
| S 40                        | 125 | 3,5                 | 5,4  | 1530           | 4600 | 2,2                 | 3,3  | 765            | 2300 | 1,5                | 2,3  | 515            | 1540 |
| S 40                        | 160 | 3,7                 | 5,8  | 1200           | 3590 | 2,3                 | 3,6  | 600            | 1800 | 1,5                | 2,4  | 400            | 1200 |
| S 40                        | 180 | 3,8                 | 6,1  | 1070           | 3200 | 2,3                 | 3,7  | 535            | 1600 | 1,6                | 2,5  | 356            | 1070 |
| S 40                        | 200 | 3,9                 | 6,4  | 960            | 2880 | 2,4                 | 3,9  | 480            | 1440 | 1,6                | 2,7  | 321            | 960  |
| S 40                        | 224 | 4                   | 6,7  | 860            | 2570 | 2,5                 | 4,1  | 430            | 1280 | 1,7                | 2,8  | 286            | 860  |
| S 40                        | 280 | 4,3                 | 7,4  | 685            | 2050 | 2,6                 | 4,6  | 343            | 1030 | 1,8                | 3,1  | 229            | 685  |
| S 40                        | 355 | 4,5                 | 8,3  | 540            | 1620 | 2,8                 | 5,1  | 270            | 810  | 1,9                | 3,5  | 181            | 540  |
| S 40                        | 450 | 4,7                 | 9,7  | 425            | 1280 | 2,9                 | 6    | 213            | 640  | 2                  | 4,1  | 143            | 430  |
| S 50                        | 160 | 7,1                 | 11   | 1510           | 4550 | 4,4                 | 6,7  | 755            | 2260 | 3                  | 4,5  | 505            | 1510 |
| S 50                        | 200 | 7,3                 | 11,5 | 1210           | 3620 | 4,5                 | 7,1  | 605            | 1810 | 3                  | 4,8  | 405            | 1210 |
| S 50                        | 224 | 7,6                 | 12   | 1080           | 3230 | 4,7                 | 7,4  | 540            | 1620 | 3,2                | 5    | 360            | 1080 |
| S 50                        | 250 | 7,8                 | 13   | 970            | 2900 | 4,8                 | 7,8  | 485            | 1450 | 3,3                | 5,3  | 323            | 970  |
| S 50                        | 280 | 8                   | 13,5 | 860            | 2590 | 4,9                 | 8,2  | 430            | 1290 | 3,4                | 5,6  | 288            | 870  |
| S 50                        | 355 | 8,5                 | 15   | 680            | 2040 | 5,2                 | 9,1  | 340            | 1020 | 3,6                | 6,2  | 227            | 680  |
| S 50                        | 450 | 9                   | 16,5 | 535            | 1610 | 5,5                 | 10   | 268            | 800  | 3,8                | 6,9  | 179            | 540  |
| S 50                        | 560 | 9,4                 | 19,5 | 430            | 1290 | 5,8                 | 12   | 216            | 645  | 3,9                | 8,1  | 144            | 435  |
| S1E 50                      | 160 |                     |      |                |      | 7,8                 | 12   | 800            | 2460 | 5,7                | 8,7  | 535            | 1650 |
| S1E 50                      | 200 |                     |      |                |      | 8,1                 | 13   | 640            | 1970 | 5,9                | 9,3  | 430            | 1320 |
| S1E 50                      | 224 |                     |      |                |      | 8,4                 | 13,5 | 575            | 1760 | 6,1                | 9,7  | 384            | 1180 |
| S1E 50                      | 250 |                     |      |                |      | 8,7                 | 14   | 515            | 1570 | 6,3                | 10   | 344            | 1050 |
| S1E 50                      | 280 |                     |      |                |      | 8,9                 | 15   | 460            | 1410 | 6,4                | 10,5 | 307            | 940  |
| S1E 50                      | 355 |                     |      |                |      | 9,4                 | 16,5 | 362            | 1110 | 6,8                | 12   | 242            | 740  |
| S1E 50                      | 450 |                     |      |                |      | 10                  | 18,5 | 286            | 870  | 7,2                | 13,5 | 191            | 585  |
| S1E 50                      | 560 |                     |      |                |      | 10,5                | 20   | 229            | 705  | 7,6                | 14,5 | 153            | 470  |

n<sub>e</sub> = Input speed (rpm)  
n<sub>s</sub> = Output speed (rpm)  
P<sub>s</sub> = Power in kW at output speed  
Ø F = F type pulley pitch Dia. (mm)

n<sub>e</sub> = Vitesse d'entrée (tr/min)  
n<sub>s</sub> = Vitesse de sortie (tr/min)  
P<sub>s</sub> = Puissance en kW à n<sub>s</sub>  
Ø F = Poulie F Ø prim. (mm)

n<sub>e</sub> = Velocità in ingresso (giri/min)  
n<sub>s</sub> = Velocità in uscita (giri/min)  
P<sub>s</sub> = potenza in kW a n<sub>s</sub>  
Ø F = Puleggia F Ø prim. (mm)

**Vari-Phi  
raw-edged wide V-belts**

**Courroies Vari-phi**

**Cinghie tipo Vari-Phi**

**Centre distances (mm)**

**Entraxe (mm)**

**Interasse (mm)**

| Size<br>Taille<br>Grandezza | Ø F | S      | Centre distances (mm) |      | Centre distances (mm) |      | Centre distances (mm) |      | Entraxe (mm) |      | Entraxe (mm) |      | Entraxe (mm) |      | Interasse (mm) |      | Interasse (mm) |      | Interasse (mm) |      |
|-----------------------------|-----|--------|-----------------------|------|-----------------------|------|-----------------------|------|--------------|------|--------------|------|--------------|------|----------------|------|----------------|------|----------------|------|
|                             |     |        | mini                  | maxi | mini                  | maxi | mini                  | maxi | mini         | maxi | mini         | maxi | mini         | maxi | mini           | maxi | mini           | maxi | mini           | maxi |
|                             |     | LP     | 560                   |      | 630                   |      | 710                   |      | 800          |      | 900          |      | 1000         |      | 1120           |      | 1250           |      |                |      |
| S 20                        | 63  | W 20   | 147                   | 202  | 183                   | 238  | 223                   | 278  | 268          | 323  | 318          | 373  | 368          | 423  | 428            | 483  | 493            | 548  |                |      |
| S 20                        | 80  | W 20   | 135                   | 188  | 170                   | 223  | 210                   | 264  | 255          | 309  | 305          | 359  | 355          | 409  | 415            | 469  | 480            | 534  |                |      |
| S 20                        | 90  | W 20   | 127                   | 180  | 162                   | 215  | 202                   | 255  | 247          | 300  | 297          | 351  | 347          | 401  | 407            | 461  | 472            | 526  |                |      |
| S 20                        | 100 | W 20   | 120                   | 171  | 155                   | 206  | 195                   | 247  | 240          | 292  | 290          | 342  | 340          | 393  | 400            | 453  | 465            | 518  |                |      |
| S 20                        | 112 | W 20   |                       |      | 145                   | 196  | 185                   | 236  | 230          | 282  | 280          | 332  | 330          | 382  | 390            | 440  | 455            | 508  |                |      |
| S 20                        | 140 | W 20   |                       |      |                       |      | 162                   | 211  | 207          | 257  | 258          | 308  | 308          | 359  | 368            | 419  | 433            | 485  |                |      |
| S 20                        | 180 | W 20   |                       |      |                       |      |                       |      | 173          | 219  | 224          | 271  | 274          | 323  | 335            | 384  | 400            | 450  |                |      |
| S 20                        | 250 | W 20   |                       |      |                       |      |                       |      |              |      |              |      | 209          | 253  | 272            | 318  | 339            | 386  |                |      |
|                             |     | LP     | 710                   |      | 800                   |      | 900                   |      | 1000         |      | 1120         |      | 1250         |      | 1400           |      | 1600           |      |                |      |
| S 25                        | 80  | W 25   | 188                   | 257  | 235                   | 304  | 283                   | 352  | 333          | 402  | 393          | 462  | 459          | 527  | 534            | 602  | 634            | 702  |                |      |
| S 25                        | 100 | W 25   | 173                   | 240  | 220                   | 287  | 268                   | 336  | 318          | 386  | 378          | 446  | 443          | 511  | 518            | 586  | 618            | 686  |                |      |
| S 25                        | 112 | W 25   | 164                   | 230  | 211                   | 277  | 259                   | 326  | 309          | 376  | 369          | 436  | 434          | 501  | 509            | 576  | 609            | 677  |                |      |
| S 25                        | 125 | W 25   | 154                   | 218  | 201                   | 266  | 249                   | 315  | 299          | 365  | 359          | 425  | 424          | 490  | 499            | 566  | 599            | 666  |                |      |
| S 25                        | 140 | W 25   |                       |      | 189                   | 253  | 237                   | 302  | 287          | 352  | 347          | 413  | 412          | 478  | 487            | 553  | 587            | 654  |                |      |
| S 25                        | 180 | W 25   |                       |      |                       |      | 204                   | 265  | 255          | 317  | 315          | 378  | 380          | 444  | 455            | 519  | 555            | 620  |                |      |
| S 25                        | 224 | W 25   |                       |      |                       |      |                       |      | 216          | 274  | 277          | 337  | 343          | 404  | 419            | 481  | 519            | 582  |                |      |
| S 25                        | 315 | W 25   |                       |      |                       |      |                       |      |              |      |              |      | 258          | 313  | 337            | 394  | 440            | 499  |                |      |
|                             |     | LP     | 900                   |      | 1000                  |      | 1120                  |      | 1250         |      | 1400         |      | 1600         |      | 1800           |      |                |      |                |      |
| S 32                        | 100 | W 31,5 | 240                   | 327  | 290                   | 377  | 351                   | 437  | 416          | 502  | 491          | 578  | 591          | 678  | 691            | 778  |                |      |                |      |
| S 32                        | 125 | W 31,5 | 222                   | 306  | 272                   | 357  | 332                   | 417  | 397          | 482  | 472          | 557  | 572          | 657  | 672            | 758  |                |      |                |      |
| S 32                        | 140 | W 31,5 | 210                   | 293  | 260                   | 344  | 320                   | 404  | 385          | 470  | 461          | 545  | 561          | 645  | 661            | 745  |                |      |                |      |
| S 32                        | 160 | W 31,5 | 195                   | 276  | 245                   | 327  | 305                   | 387  | 370          | 453  | 445          | 528  | 545          | 629  | 645            | 729  |                |      |                |      |
| S 32                        | 180 | W 31,5 |                       |      | 229                   | 309  | 289                   | 370  | 354          | 436  | 429          | 511  | 529          | 612  | 629            | 712  |                |      |                |      |
| S 32                        | 224 | W 31,5 |                       |      |                       |      | 253                   | 330  | 318          | 397  | 394          | 473  | 494          | 574  | 594            | 675  |                |      |                |      |
| S 32                        | 280 | W 31,5 |                       |      |                       |      |                       |      | 269          | 343  | 346          | 422  | 447          | 524  | 548            | 626  |                |      |                |      |
| S 32                        | 400 | W 31,5 |                       |      |                       |      |                       |      |              |      |              |      | 336          | 405  | 441            | 513  |                |      |                |      |
|                             |     | LP     | 1120                  |      | 1250                  |      | 1400                  |      | 1600         |      | 1800         |      | 2000         |      | 2240           |      |                |      |                |      |
| S 40                        | 125 | W 40   | 296                   | 406  | 362                   | 471  | 437                   | 546  | 538          | 647  | 638          | 747  | 738          | 847  | 858            | 967  |                |      |                |      |
| S 40                        | 160 | W 40   | 271                   | 377  | 336                   | 442  | 411                   | 518  | 511          | 618  | 611          | 718  | 711          | 818  | 831            | 939  |                |      |                |      |
| S 40                        | 180 | W 40   | 256                   | 360  | 321                   | 425  | 396                   | 501  | 496          | 601  | 596          | 702  | 696          | 802  | 816            | 922  |                |      |                |      |
| S 40                        | 200 | W 40   | 240                   | 342  | 305                   | 408  | 380                   | 484  | 480          | 585  | 580          | 685  | 680          | 786  | 800            | 906  |                |      |                |      |
| S 40                        | 224 | W 40   |                       |      | 286                   | 387  | 361                   | 463  | 461          | 564  | 561          | 665  | 661          | 766  | 781            | 886  |                |      |                |      |
| S 40                        | 280 | W 40   |                       |      |                       |      | 315                   | 412  | 416          | 515  | 516          | 616  | 616          | 718  | 736            | 839  |                |      |                |      |
| S 40                        | 355 | W 40   |                       |      |                       |      |                       |      | 351          | 443  | 452          | 548  | 553          | 651  | 674            | 773  |                |      |                |      |
| S 40                        | 450 | W 40   |                       |      |                       |      |                       |      |              |      | 363          | 451  | 468          | 559  | 591            | 685  |                |      |                |      |
|                             |     | LP     | 1400                  |      | 1600                  |      | 1800                  |      | 2000         |      | 2240         |      | 2500         |      | 2800           |      |                |      |                |      |
| S 50                        | 160 | W 50   | 366                   | 504  | 467                   | 605  | 567                   | 705  | 668          | 805  | 788          | 925  | 918          | 1055 | 1068           | 1205 |                |      |                |      |
| S 50                        | 200 | W 50   | 337                   | 471  | 437                   | 572  | 537                   | 672  | 637          | 772  | 758          | 893  | 888          | 1023 | 1038           | 1173 |                |      |                |      |
| S 50                        | 224 | W 50   | 319                   | 450  | 419                   | 551  | 519                   | 652  | 619          | 752  | 739          | 873  | 869          | 1003 | 1019           | 1153 |                |      |                |      |
| S 50                        | 250 | W 50   | 299                   | 427  | 399                   | 529  | 499                   | 630  | 599          | 730  | 719          | 851  | 849          | 982  | 999            | 1132 |                |      |                |      |
| S 50                        | 280 | W 50   |                       |      | 375                   | 502  | 475                   | 604  | 575          | 705  | 695          | 826  | 825          | 957  | 975            | 1107 |                |      |                |      |
| S 50                        | 355 | W 50   |                       |      |                       |      | 414                   | 536  | 514          | 638  | 635          | 761  | 765          | 892  | 915            | 1044 |                |      |                |      |
| S 50                        | 450 | W 50   |                       |      |                       |      |                       |      | 431          | 548  | 554          | 673  | 685          | 807  | 836            | 961  |                |      |                |      |
| S 50                        | 560 | W 50   |                       |      |                       |      |                       |      |              |      | 450          | 561  | 586          | 701  | 740            | 859  |                |      |                |      |
|                             |     | LP     | 1400                  |      | 1600                  |      | 1800                  |      | 2000         |      | 2240         |      | 2500         |      | 2800           |      |                |      |                |      |
| S1E 50                      | 160 | W 50   | 346                   | 500  | 448                   | 600  | 548                   | 701  | 649          | 801  | 769          | 921  | 900          | 1051 | 1050           | 1201 |                |      |                |      |
| S1E 50                      | 200 | W 50   | 318                   | 467  | 418                   | 567  | 519                   | 668  | 619          | 768  | 739          | 888  | 869          | 1019 | 1020           | 1169 |                |      |                |      |
| S1E 50                      | 224 | W 50   | 300                   | 446  | 400                   | 547  | 501                   | 648  | 601          | 748  | 721          | 869  | 851          | 999  | 1001           | 1149 |                |      |                |      |
| S1E 50                      | 250 | W 50   | 281                   | 423  | 381                   | 525  | 481                   | 626  | 581          | 726  | 701          | 847  | 831          | 977  | 981            | 1128 |                |      |                |      |
| S1E 50                      | 280 | W 50   |                       |      | 358                   | 498  | 458                   | 600  | 558          | 701  | 678          | 822  | 808          | 952  | 958            | 1103 |                |      |                |      |
| S1E 50                      | 355 | W 50   |                       |      |                       |      | 397                   | 532  | 497          | 635  | 618          | 757  | 748          | 888  | 898            | 1040 |                |      |                |      |
| S1E 50                      | 450 | W 50   |                       |      |                       |      |                       |      | 416          | 544  | 538          | 670  | 669          | 804  | 820            | 957  |                |      |                |      |
| S1E 50                      | 560 | W 50   |                       |      |                       |      |                       |      |              |      |              |      | 571          | 698  | 724            | 855  |                |      |                |      |

Ø F = F type pulley pitch dia.

S = Belt section

LP = Pitch length (mm)

Ø F = Poulie F Ø prim.

S = Section des courroies

LP = Longueur prim. (mm)

Ø F = Puleggia F Ø prim.

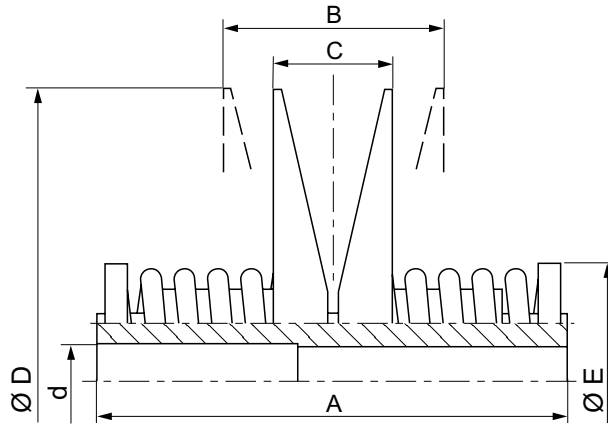
S = Sezione delle cinghie

LP = Lunghezza prim. (mm)

**Vari-phi driving pulleys S & S1E**

**Vari-phi motrices S et S1E**

**Vari-phi pulegge motrici S e S1E**



**Remarks :**  
(1) With reduced height key-way.

(2) Fixing washer and pulley extractor (S 40, S 50, S1E 50) : see page 7.

Dimensions (mm) may be changed without notice.

**Remarques :**

(1) Avec clavetage réduit.

(2) Rondelle de fixation et arrache-moyeu (S 40, S 50, S1E 50) : voir page 7.

Dimensions (mm) sans engagement

| Size<br>Taille<br>Grandezza | A   | B   | C  | D   | E   | Bore - Alésage - Alesaggio |        |            | Weight (kg)<br>Masse (kg)<br>Peso (kg) |
|-----------------------------|-----|-----|----|-----|-----|----------------------------|--------|------------|----------------------------------------|
|                             |     |     |    |     |     | d mini                     | d maxi | d maxi (1) |                                        |
| S 20                        | 89  | 40  | 24 | 110 | 47  | 11                         | 14     | 15         | 0,9                                    |
| S 25                        | 112 | 50  | 30 | 138 | 54  | 11                         | 19     | 20         | 1,7                                    |
| S 32                        | 134 | 63  | 38 | 175 | 61  | 14                         | 24     | 25         | 2,5                                    |
| S 40                        | 172 | 78  | 47 | 218 | 75  | 17                         | 28     | 30         | 5,1                                    |
| S 50                        | 213 | 97  | 57 | 270 | 94  | 20                         | 38     | -          | 10                                     |
| S1E 50                      | 246 | 101 | 58 | 294 | 115 | 35                         | 50     | -          | 16                                     |

**Osservazioni :**

(1) Con chiavetta ridotta.

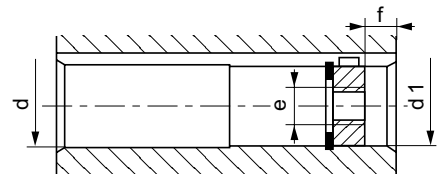
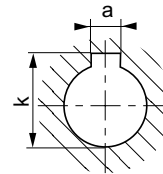
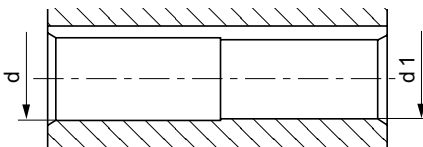
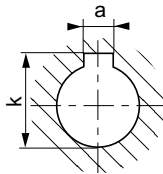
(2) Rondelle di fissaggio ed estrattore (S 40, S 50, S1E 50) : vedi pag. 7.

Dimensioni in mm. non impegnative

**Standard bores**

**Alésages en stock**

**Alesaggi standard**



(2)

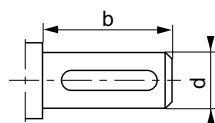
| Size<br>Taille<br>Grandezza | d H7 | d1 <sup>+0,2</sup> / <sub>0</sub> | a Js9 | k <sup>+0,2</sup> / <sub>0</sub> |
|-----------------------------|------|-----------------------------------|-------|----------------------------------|
| S 20                        | 14   | 13,5                              | 5     | 16,2                             |
| S 25                        | 19   | 18,5                              | 6     | 21,7                             |
| S 32                        | 19   | 18,5                              | 6     | 21,7                             |
| S 32                        | 24   | 23,5                              | 8     | 27,2                             |

| Size<br>Taille<br>Grandezza | d     | d1 D10 | a Js9 | k <sup>+0,2</sup> / <sub>0</sub> | f    | e   |
|-----------------------------|-------|--------|-------|----------------------------------|------|-----|
| S 40                        | 28 H7 | 25     | 8     | 31,2                             | 24   | M12 |
| S 50                        | 38 G7 | 36     | 10    | 41,3                             | 25,5 | M16 |
| S1E 50                      | 38 G7 | 36     | 10    | 41,3                             | 30,5 | M16 |
| S1E 50                      | 42 G7 | 40     | 12    | 45,3                             | 27   | M20 |
| S1E 50                      | 48 G7 | 48     | 14    | 51,8                             | 24   | M24 |

**Shaft extension**

**Bout d'arbre**

**Estremità d'albero**



|                                |    |    |    |    |    |
|--------------------------------|----|----|----|----|----|
| Ø d : over - au-delà de - da   | 11 | 14 | 19 | 24 | 28 |
| Ø d : up to - jusqu'à - sino a | 11 | 14 | 19 | 24 | 28 |
| b                              | 23 | 30 | 40 | 50 | 60 |
|                                |    |    |    | 80 |    |

**Tolerances :**

j6 for bores to tolerance H7  
k6 for bores to tolerance G7

**Tolérances des arbres :**

j6 pour alésage à la tolérance H7  
k6 pour les alésages à la tolérance G7

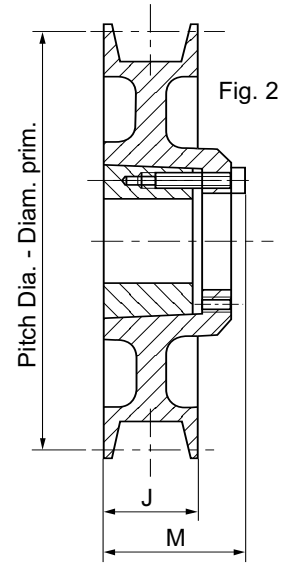
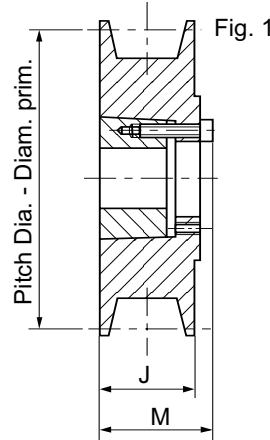
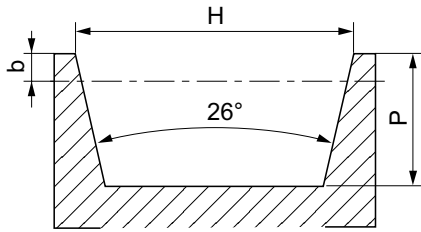
**Tolleranze degli alberi :**

j6 per alesaggi con tolleranza H7  
k6 per alesaggi con tolleranza G7

**Driven pulley F  
with Magic-Grip-T®  
tapered bush**

**Poulie réceptrice F  
à douille de serrage  
Magic-Grip-T®**

**Puleggia condotta F  
con bussola di  
serraggio Magic-Grip-T®**



| Type<br>Tipo | F 20 | F 25 | F 32 | F 40 | F 50 |
|--------------|------|------|------|------|------|
| b            | 2    | 2,5  | 3,2  | 4    | 5    |
| H            | 20,9 | 26,3 | 33,1 | 41,7 | 52,5 |
| P            | 10   | 12,5 | 15,5 | 19,5 | 24,5 |

**Remarks :**

(1) For other pitch diameters, please ask.

(2) Weight of pulley with bush.

Dimensions (mm) may be changed without notice.

**Remarques :**

(1) Pour d'autres diamètres primitifs, nous consulter.

(2) Masse de la poulie avec sa douille.

Dimensions (mm) sans engagement.

**Osservazioni :**

(1) Per altri diametri primitivi, consultateci.

(2) Peso della puleggia completa di bussola  
Dimensioni in mm. non impegnative

| Type<br>Tipo | (1) Pitch Ø<br>(1) Ø prim. | Bush N°<br>Douille N°<br>Bussola N° | Bore - Alésage - Alesaggio<br>mini maxi |    | Fig. | M  | J  | (2) Weight (kg)<br>(2) Masse (kg)<br>(2) Peso (kg) |
|--------------|----------------------------|-------------------------------------|-----------------------------------------|----|------|----|----|----------------------------------------------------|
|              | F20L                       | 63                                  | 25                                      | 13 |      |    |    | 25                                                 |
| F20L         | 80                         | 25                                  | 13                                      | 25 | 1    | 38 | 25 | 0,6                                                |
| F20L         | 90                         | 25                                  | 13                                      | 25 | 1    | 38 | 25 | 0,8                                                |
| F20L         | 100                        | 25                                  | 13                                      | 25 | 1    | 38 | 25 | 1,3                                                |
| F20L         | 112                        | 25                                  | 13                                      | 25 | 2    | 38 | 25 | 1,0                                                |
| F20L         | 140                        | 25                                  | 13                                      | 25 | 2    | 38 | 25 | 1,4                                                |
| F20L         | 180                        | 25                                  | 13                                      | 25 | 2    | 38 | 25 | 1,6                                                |
| F20L         | 250                        | 32                                  | 12                                      | 32 | 2    | 47 | 25 | 2,8                                                |
| F25L         | 80                         | 25                                  | 13                                      | 25 | 1    | 38 | 31 | 0,8                                                |
| F25L         | 100                        | 25                                  | 13                                      | 25 | 1    | 38 | 31 | 1,3                                                |
| F25L         | 112                        | 25                                  | 13                                      | 25 | 1    | 38 | 31 | 1,7                                                |
| F25L         | 125                        | 32                                  | 12                                      | 32 | 1    | 47 | 31 | 2,5                                                |
| F25L         | 140                        | 32                                  | 12                                      | 32 | 2    | 47 | 31 | 2,0                                                |
| F25L         | 180                        | 32                                  | 12                                      | 32 | 2    | 47 | 31 | 2,9                                                |
| F25L         | 224                        | 32                                  | 12                                      | 32 | 2    | 47 | 31 | 3,0                                                |
| F25L         | 315                        | 40                                  | 14                                      | 40 | 2    | 57 | 31 | 4,7                                                |
| F32L         | 100                        | 32                                  | 12                                      | 32 | 1    | 47 | 39 | 1,6                                                |
| F32L         | 125                        | 32                                  | 12                                      | 32 | 1    | 47 | 39 | 2,7                                                |
| F32L         | 140                        | 32                                  | 12                                      | 32 | 1    | 47 | 39 | 3,5                                                |
| F32L         | 160                        | 40                                  | 14                                      | 40 | 2    | 57 | 39 | 3,5                                                |
| F32L         | 180                        | 40                                  | 14                                      | 40 | 2    | 57 | 39 | 4,0                                                |
| F32L         | 224                        | 40                                  | 14                                      | 40 | 2    | 57 | 39 | 4,2                                                |
| F32L         | 280                        | 40                                  | 14                                      | 40 | 2    | 57 | 39 | 5,2                                                |
| F32L         | 400                        | 50                                  | 19                                      | 50 | 2    | 72 | 39 | 8,8                                                |
| F40L         | 125                        | 40                                  | 14                                      | 40 | 1    | 57 | 48 | 2,9                                                |
| F40L         | 160                        | 40                                  | 14                                      | 40 | 1    | 57 | 48 | 5,3                                                |
| F40L         | 180                        | 40                                  | 14                                      | 40 | 2    | 57 | 48 | 4,3                                                |
| F40L         | 200                        | 50                                  | 19                                      | 50 | 2    | 72 | 48 | 6,4                                                |
| F40L         | 224                        | 50                                  | 19                                      | 50 | 2    | 72 | 48 | 7,4                                                |
| F40L         | 280                        | 50                                  | 19                                      | 50 | 2    | 72 | 48 | 7,6                                                |
| F40L         | 355                        | 50                                  | 19                                      | 50 | 2    | 72 | 48 | 9,1                                                |
| F40L         | 450                        | 50                                  | 19                                      | 50 | 2    | 72 | 48 | 12,6                                               |
| F50L         | 160                        | 50                                  | 19                                      | 50 | 1    | 72 | 60 | 6,0                                                |
| F50L         | 200                        | 50                                  | 19                                      | 50 | 2    | 72 | 60 | 7,3                                                |
| F50L         | 224                        | 50                                  | 19                                      | 50 | 2    | 72 | 60 | 8,5                                                |
| F50L         | 250                        | 63                                  | 24                                      | 63 | 2    | 91 | 60 | 12,2                                               |
| F50L         | 280                        | 63                                  | 24                                      | 63 | 2    | 91 | 60 | 12,0                                               |
| F50L         | 355                        | 63                                  | 24                                      | 63 | 2    | 91 | 60 | 14,5                                               |
| F50L         | 450                        | 63                                  | 24                                      | 63 | 2    | 91 | 60 | 17,5                                               |
| F50L         | 560                        | 63                                  | 24                                      | 63 | 2    | 91 | 60 | 22,0                                               |

**Bored and slotted Magic-Grip-T®  
bushes available from stock**

**Douilles Magic-Grip-T® alésées et  
rainurées disponibles sur stock**

**Bussola Magic-Grip-T® con fori finiti  
e cava per chiavetta disponibili a  
magazzino**

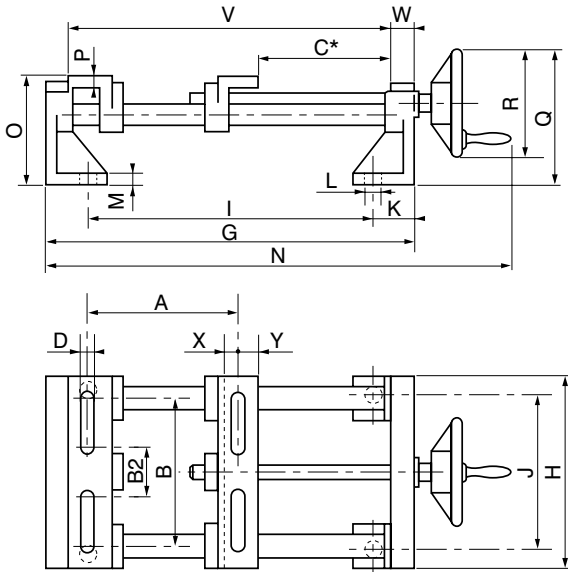
| N° | D mini | D maxi | Bores - Alésages - Alesaggi |    |    |    |    |    |    |    |    |    |    |    |    |    |    |
|----|--------|--------|-----------------------------|----|----|----|----|----|----|----|----|----|----|----|----|----|----|
| 25 | 13     | 25     | 14                          | 16 | 18 | 19 | 20 | 22 | 24 | 25 | 28 | 30 | 32 | 35 | 38 | 40 | 50 |
| 32 | 12     | 32     | 14                          | 16 | 18 | 19 | 20 | 22 | 24 | 25 | 28 | 30 | 32 | 35 | 38 | 40 | 50 |
| 40 | 14     | 40     | 14                          | 16 | 18 | 19 | 20 | 22 | 24 | 25 | 28 | 30 | 32 | 35 | 38 | 40 | 50 |
| 50 | 19     | 50     | 19                          | 20 | 22 | 24 | 25 | 28 | 30 | 32 | 35 | 38 | 40 | 42 | 45 | 48 | 50 |
| 63 | 24     | 63     | 24                          | 25 | 28 | 30 | 32 | 35 | 38 | 40 | 42 | 45 | 48 | 50 | 55 | 60 | 50 |



## Motor base type SM

## Support moteur type SM

## Supporto motore tipo SM



| Base type     | Size   | Motor frame   | Travel C* |     |     |     |    |     |     |     | Weight kg |
|---------------|--------|---------------|-----------|-----|-----|-----|----|-----|-----|-----|-----------|
| Type support  | Taille | Type moteur   | Course C* | A   | B   | B2  | D  | G   | H   | I   | Masse kg  |
| Supporto tipo | Grand. | Grand. motore | Corsa C*  |     |     |     |    |     |     |     | Peso kg   |
| SM1           | 20     | 63            | 86        | 100 | 106 | 46  | 7  | 240 | 130 | 195 | 2,8       |
| SM1           | 20     | 71            | 74        | 112 | 106 | 46  | 7  | 240 | 130 | 195 | 2,8       |
| SM3           | 25-32  | 80            | 125       | 125 | 150 | 40  | 11 | 330 | 180 | 270 | 6,5       |
| SM3           | 25-32  | 90            | 110       | 140 | 150 | 40  | 11 | 330 | 180 | 270 | 6,5       |
| SM5           | 40-50  | 100 L         | 236       | 160 | 204 | 64  | 13 | 510 | 240 | 440 | 18,5      |
| SM5           | 40-50  | 112 M         | 206       | 190 | 204 | 64  | 13 | 510 | 240 | 440 | 18,5      |
| SM5           | 40-50  | 132 S/M       | 180       | 216 | 204 | 64  | 13 | 510 | 240 | 440 | 18,5      |
| SM6           | 50     | 160 L         | 226       | 254 | 280 | 130 | 15 | 620 | 320 | 540 | 36        |
| SM6           | 50     | 180 M/L       | 201       | 279 | 280 | 130 | 15 | 620 | 320 | 540 | 36        |

| Base type     |     |      |    |    |     |     |    |     |     |     |    |    |    |
|---------------|-----|------|----|----|-----|-----|----|-----|-----|-----|----|----|----|
| Type support  | J   | K    | L  | M  | N   | O   | P  | Q   | R   | V   | W  | X  | Y  |
| Supporto tipo |     |      |    |    |     |     |    |     |     |     |    |    |    |
| SM1           | 105 | 22,5 | 9  | 7  | 325 | 85  | 7  | 110 | 82  | 214 | 13 | 10 | 14 |
| SM3           | 150 | 30   | 12 | 9  | 425 | 100 | 9  | 128 | 100 | 290 | 20 | 15 | 20 |
| SM5           | 200 | 35   | 14 | 11 | 630 | 140 | 11 | 190 | 160 | 446 | 32 | 14 | 25 |
| SM6           | 270 | 40   | 18 | 14 | 770 | 170 | 14 | 230 | 200 | 540 | 40 | 16 | 30 |

C\* : Maximum travel of motor base for each type of motor.  
Course maximale possible du support-moteur, pour chaque type de moteur.  
Corsa max possibile per ogni grandezza di motore.

Dimensions (mm) may be changed without notice.  
Dimensions (mm) sans engagement.  
Dimensioni in mm. non impegnative.

## Mounting arrangements and assembly instructions

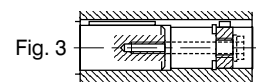
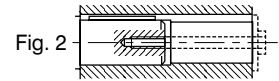
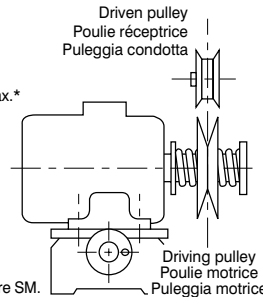
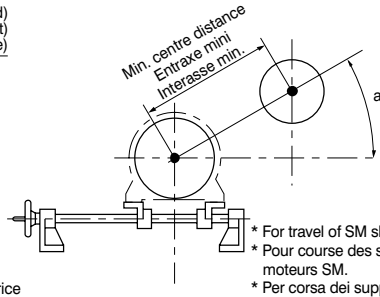
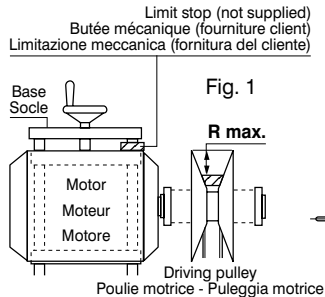
## Dispositions et instructions de montage

## Disposizioni ed istruzioni di montaggio

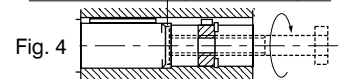
For vertical assembly, the alignment is different (please ask).

Pour moteur axe vertical, alignement différent (nous consulter).

Per motore con asse verticale l'allineamento è differente (consultateci).



Flat washer - Rondelle plate - Rondella piatta



### Please note!

Take care to ensure that dimension R max. is not exceeded, by fitting a stop collar on the minimum speed side of the sliding base.  
Pulley S 20 : R max. = 36 mm  
Pulley S 25 : R max. = 45 mm  
Pulley S 32 : R max. = 57 mm  
Pulley S 40 : R max. = 71 mm  
Pulley S 50 : R max. = 87 mm  
Pulley S1E 50 : R max. = 95 mm

### Mounting

Bore/shaft fit should be close sliding.  
Shaft extension shoulder should have flat mating face perpendicular to shaft axis.  
Shaft extensions should have hole tapped for axial securing.

Vari-phi S 20, S 25, S 32 (fig. 2)  
Screw and washer not supplied.

Vari-phi S 40, S 50, S1E 50 (fig. 3)  
Screw not supplied.  
Circlips and extractor washer are supplied.

On through-shaft, axial locking is provided by a snap ring or securing collar.

### Disassembly

Vari-phi S 40, S 50, S1E 50 (fig. 4)  
These pulleys are supplied with pulley extractor.

It is advisable to insert a flat washer between screw and shaft so that shaft extension thread is not damaged.

### Attention!

Veiller à ne pas dépasser la cote de retrait R max, en limitant la course du socle par une butée mécanique, côté petite vitesse. (Fig. 1)  
Poulie S 20 : R max. = 36 mm  
Poulie S 25 : R max. = 45 mm  
Poulie S 32 : R max. = 57 mm  
Poulie S 40 : R max. = 71 mm  
Poulie S 50 : R max. = 87 mm  
Poulie S1E 50 : R max. = 95 mm

### Montage

L'ajustement arbre-àlésage doit être glissant juste. L'épaulement du bout d'arbre doit présenter une portée franche perpendiculaire à l'axe.  
Les bouts d'arbre doivent être munis d'un trou taraudé pour la fixation axiale.

Vari-phi S 20, S 25, S 32 (fig. 2)  
Vis et rondelle non fournies.

Vari-phi S 40, S 50, S1E 50 (fig. 3)  
Vis non fournie.  
Le circlips et la rondelle arrache-moyeu sont fournis.

En arbre traversant, l'immobilisation axiale sera assurée par circlips ou bague d'arrêt.

### Démontage

Vari-phi S 40, S 50, S1E 50 (fig. 4)  
Ces poulies sont pourvues d'un arrache-moyeu.

Il est recommandé d'intercaler entre le bout d'arbre et la vis, une rondelle plate afin de ne pas détériorer le filetage du bout d'arbre.

### Attenzione!

Verificate che la quota R max non sia superata, limitando meccanicamente la corsa della base, lato bassa velocità. (Fig. 1)  
Puleggia S 20 : R max. = 36 mm  
Puleggia S 25 : R max. = 45 mm  
Puleggia S 32 : R max. = 57 mm  
Puleggia S 40 : R max. = 71 mm  
Puleggia S 50 : R max. = 87 mm  
Puleggia S1E 50 : R max. = 95 mm

### Montaggio

L'accoppiamento tra albero e alesaggio deve essere scorrevole. Lo spallamento dell'albero deve assicurare una buona portata ed essere perpendicolare all'asse.  
Le estremità d'albero devono essere fornite di foro filettato per il fissaggio assiale della puleggia.

Vari-phi S 20, S 25, S 32 (fig. 2)  
Vite e rondella non fornite.

Vari-phi S 40, S 50, S1E 50 (fig. 3)  
Vite non fornite.  
L'anello seeger e la rondella-estrattore sono forniti.

Con alberi passanti, Il bloccaggio assiale sarà assicurato da un anello seeger.

### Smontaggio

Vari-phi S 40, S 50, S1E 50 (fig. 4)  
Queste pulegge sono fornite complete di estrattore.

E consigliabile interporre tra l'estremità d'albero e la vite, una rondella piatta al fine di non deteriorare il filetto dell'estremità d'albero.

# « All Power Transmission Products know-how » \*

**PTP INDUSTRY** regroupe sur le même site 4 activités spécialisées et complémentaires pour offrir à chaque client une optimisation des délais et des savoir-faire.

**PTP INDUSTRY** gathers on the same location 4 specialized and complementary activities offering every customer best in class lead time and know-how.

## Fonderie/Foundry



## Transmission



## Usinage/Machining



## Services



Notre site de Raon l'Étape/Our Raon l'Étape site



**PTP INDUSTRY**  
All Power Transmission Products know-how

**PTP INDUSTRY** • La Belle Orge • 88110 Raon L'Étape (France)  
Tél. service client : +33 (0)3 29 52 62 80  
Tel. Customer service: +33 (0)3 29 52 62 62  
Fax : +33 (0)3 29 52 62 98  
Tél. service commercial : +33 (0)6 08 21 06 14  
E-mail : customerservice@ptp-industry.com

[www.ptp-industry.com](http://www.ptp-industry.com)

**PTP INDUSTRY S.A.S.** • RCS Saint-Dié B 542 110 556 • APE 2815 Z

\* Le savoir-faire pour tous les produits de transmission de puissance

Distribué par/Distributed by :

**SITA**

**SOCIEDAD INDUSTRIAL DE TRANSMISIONES S.A.**  
Pº Ubarburu, 67 - 20014 San Sebastián  
Tfno. 943 457200  
Fax 943 463356  
[www.sitsa.es](http://www.sitsa.es)  
atencioncliente@sitsa.es  
04\_03\_01